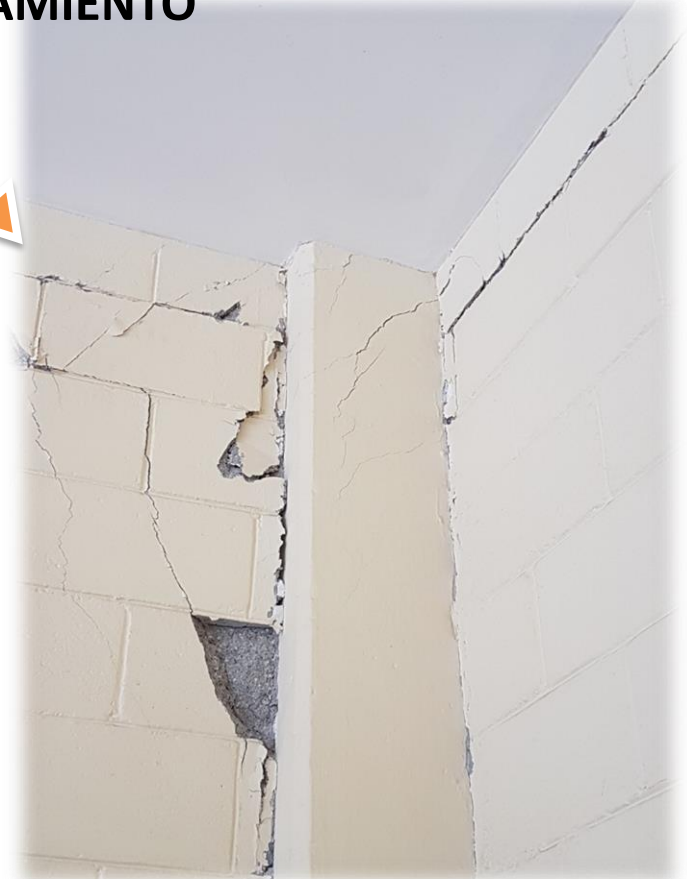
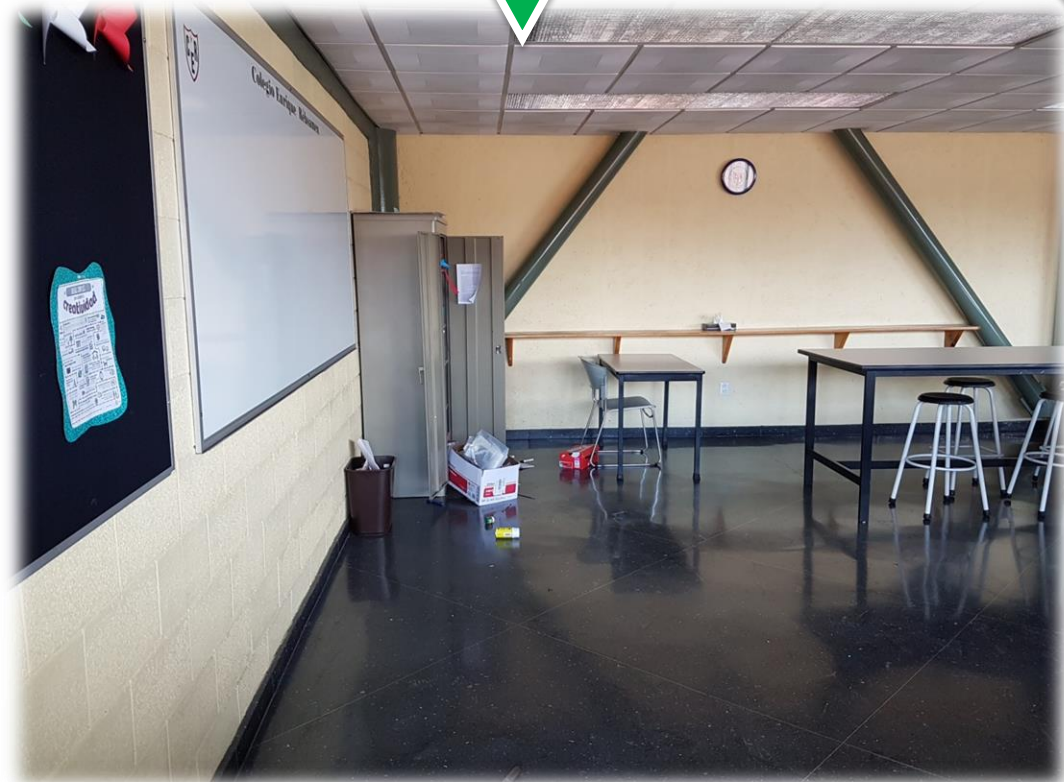
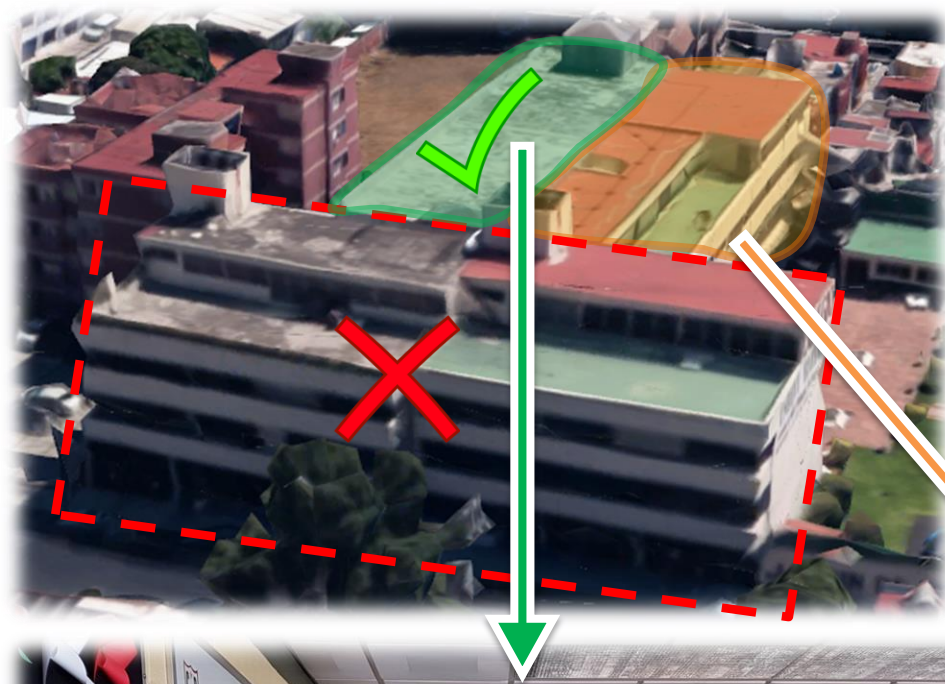
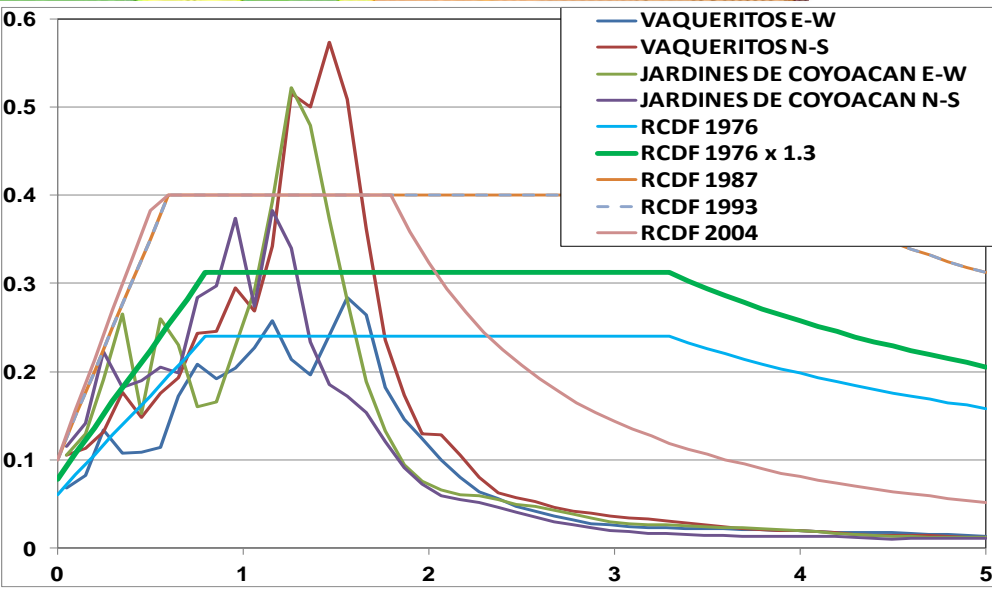
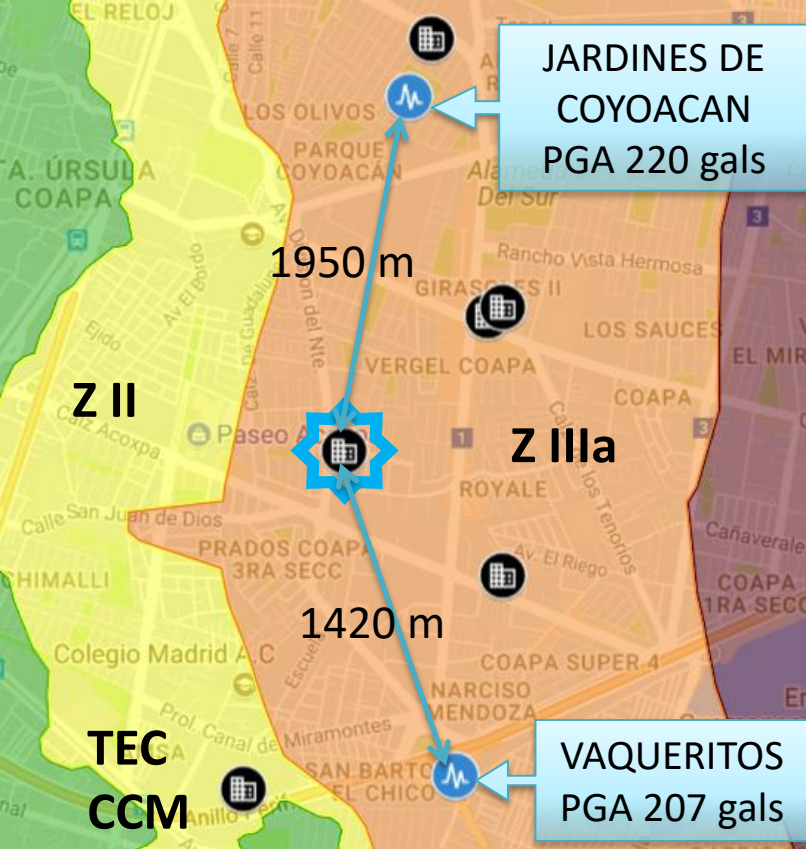


ESCUELA ENRIQUE REBSAMEN

- LA SECUNDARIA, DE ACERO, SE COMPORTÓ MUY BIEN, SIN DAÑO EN ELEMENTOS NO ESTRUCTURALES Y DISEÑADO PROBABLEMENTE CON RCDF 2004
- EL EDIFICIO DE LA PRIMARIA, DE CONCRETO, REQUERIRÁ REPARACIONES Y REFORZAMIENTO



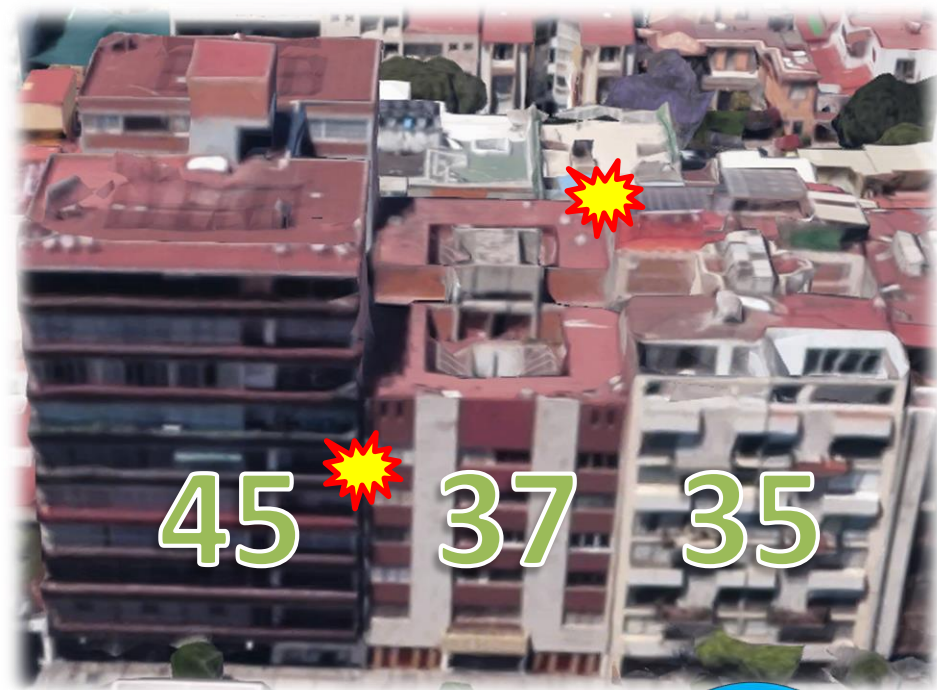
ESCUELA ENRIQUE REBSAMEN





- APARENTEMENTE ES UNA FALLA DE LOS NUDOS
- FALTA DE CONFINAMIENTO DEL NUDO
- NO HAY ESTRIBOS EN NUDOS
- ESTRIBOS @20 cm DOBLADOS A 90 GRADOS
- LOSA PLANA ALIGERADA DE 40 CM
- COLUMNAS DE 30 cm X 30 cm
- AL SER "GRUPO A" DEBIÓ SER REFORZADA DESPUES DE 1985 ART. TRANSITORIO XII DEL RCDF 1987

PATRICIO SANZ 35, 37 Y 45



ESTRIBOS
2

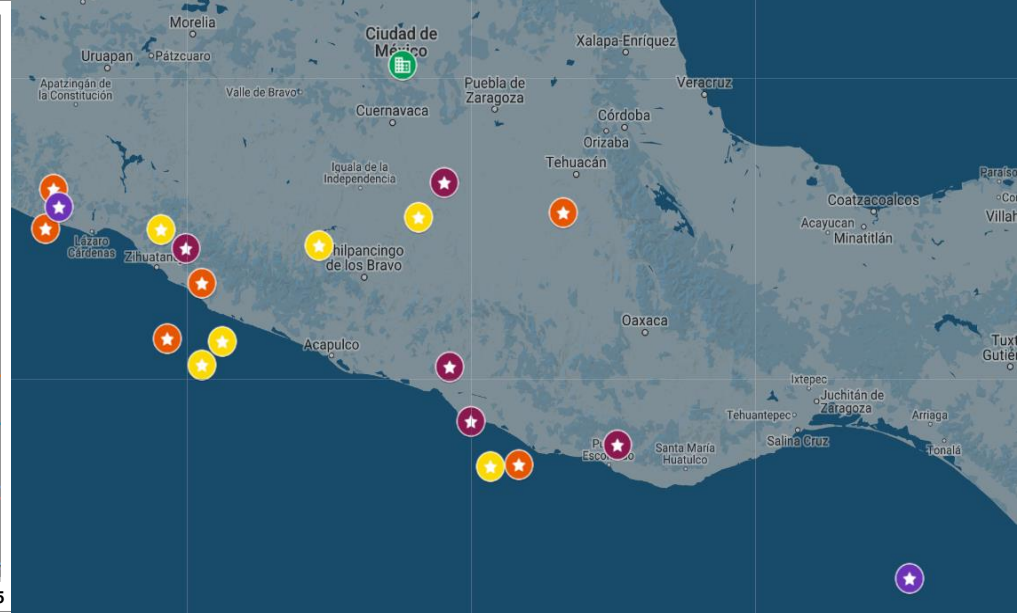
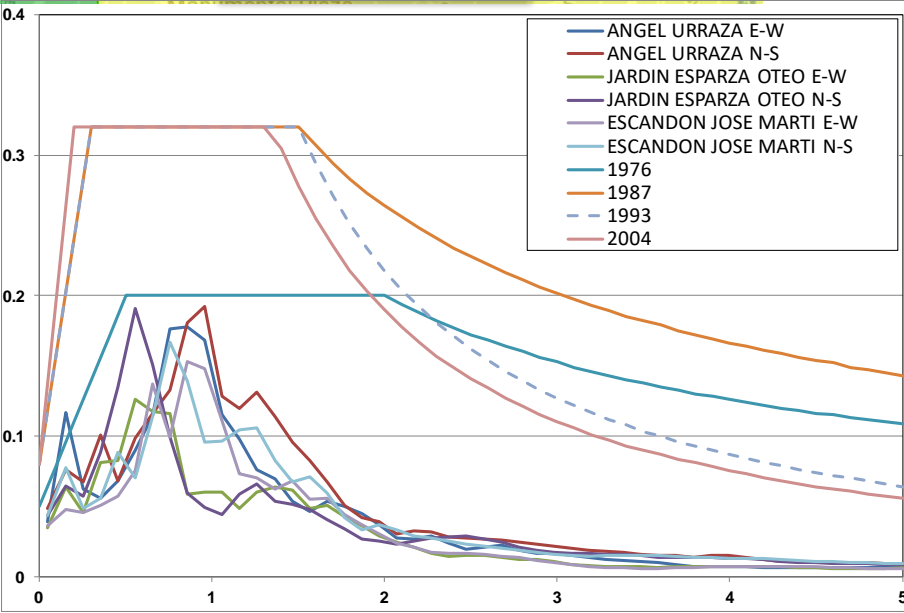
PAQUETES
DE 3
VARILLAS



PATRICIO SANZ 35, 37 Y 45

¿POR QUE COLAPSÓ SI LAS ACELERACIONES ESTABAN APARENTEMENTE CONSIDERADAS EN LA NORMA?

- ESTRUCTURACIÓN VULNERABLE, LOSA PLANA Y COLUMNAS DE CONCRETO.
- ¿INTERACCIÓN CON MUROS DE MAMPOSTERÍA FORMANDO UN ENTREPISO BLANDO?
- ¿IMPACTO? ¿CONTENIDO DE FRECUENCIA DE LAS ONDAS?
- ¿DAÑO ACUMULADO? MAS DE 15 SISMS M>6.5 (1979, 1985, 2012, 2017)

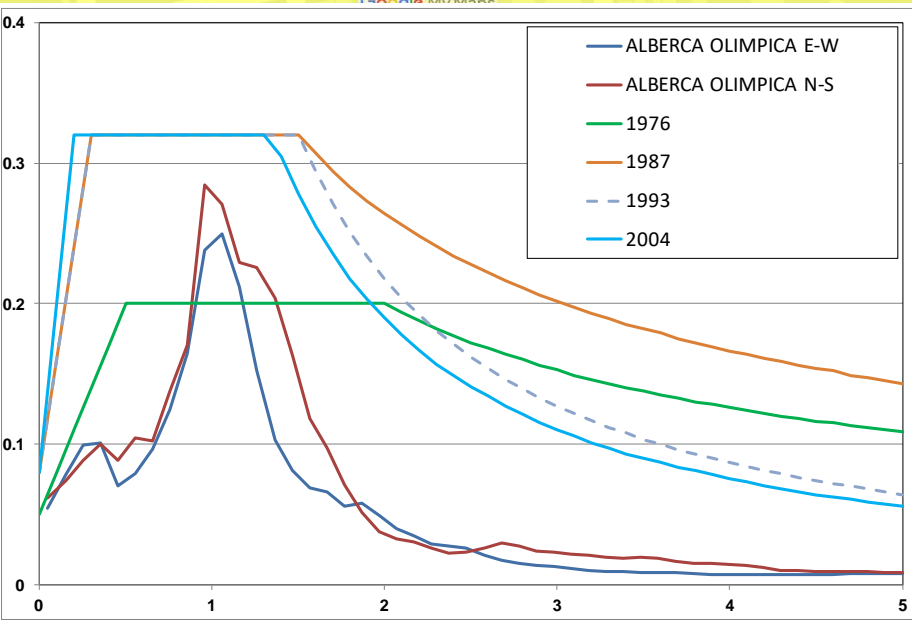




↑
DAÑO EN EL #35 EN LA
PARTE PONIENTE POR
EL EXTERIOR E
INTERIOR

←
DAÑO EN EL #45 EN LA
PARTE ORIENTE.
COLUMNA DE 5TO NIVEL
EN EL BALCÓN

PAZ MONTES DE OCA #99 Y GENERAL MANUEL RICÓN #142



PAZ MONTES DE OCA #99

Y GENERAL MANUEL RINCÓN #142

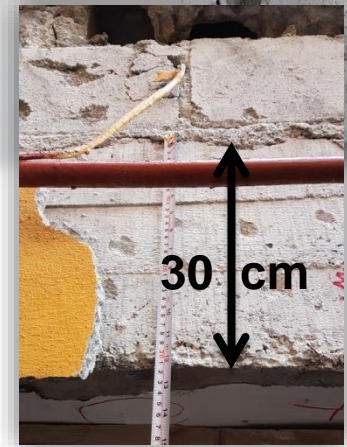


↑ 25 cm

VARILLAS TOR 60
ESTRIBOS #2@25
LOSA PLANA 25 CM



TRIDILOSA DE 30 CM
COLUMNAS 30 cm X 30 cm
ESTRIBOS #2@30



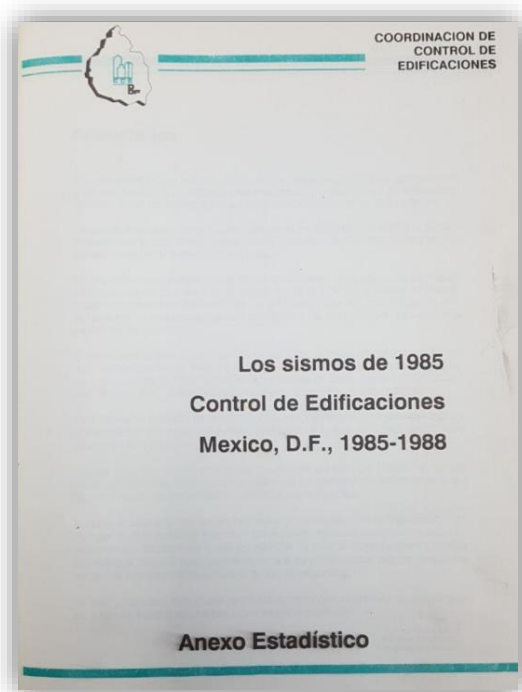
BRIGADAS SMIE-CICM

www.sismosmexico.org



SISMO 1985

- MAS DE 400 COLAPSOS
- 1658 EDIFICIOS DAÑADOS



SISMO 2017

- 44 COLAPSOS
- 2500 EDIFICIOS REVISADOS
 - 21% EN ROJO (525)
 - EXTRAPOLADO A LOS 11,000 REVISADOS EN CDMX (2,310)
- MAS DE 160 km²
- APLICACIÓN PARA CONSULTA
- COLABORACIÓN CON

